



Catálogo CARPAS MODULARES AURI



CARPAS MODULARES AURI

Las carpas modulares AURI son la solución ideal para construcciones temporales o permanentes que requieran levantarse con la mayor celeridad o inmediatez y en cualquier parte del territorio nacional. Las carpas modulares AURI pueden tener usos dentro de campamentos, bases de trabajo, sitios de obra, minería, centros de atención, estacionamientos, hangares, grandes almacenes, entre otros.

La solución de Carpas Modulares AURI cuenta con una gran flexibilidad debido a su estructura metálica ultraliviana hueca; la que cuenta con una performance estructural ampliamente comprobada; asimismo las lonas utilizadas para los revestimientos y cubiertas son arquitectónicamente estéticas y forro termoacústico para todos los usos de su amplia gama.

AURI, asegura con estas soluciones modulares:

- Rapidez en la entrega del producto terminado.
- Reducción a cero de costos adicionales en obra.
- Modulación perfecta para transporte y Montaje.
- Carpas transportables y reubicables.
- Control de calidad y seguridad garantizada.

Las soluciones modulares AURI cuentan con dos tipos de módulos de acuerdo a sus dimensiones



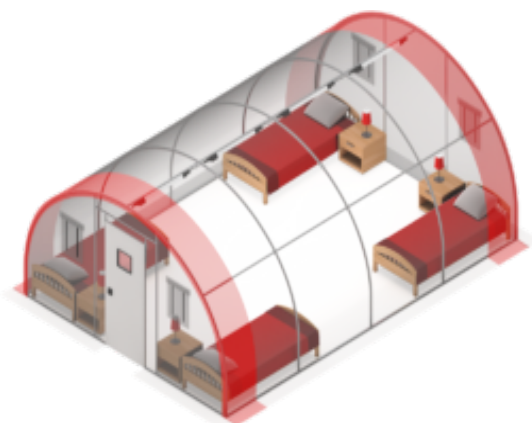
CARPAS AURI SERIES DOMO

Serie DOMO AURI son carpas de características versátiles en su estructura, revestimiento, zonas de acceso y amoblamiento. La utilidad de estas soluciones modulares se amplía a distintos sectores como la construcción, minería, sitios de campamento, industrial, salud, energía y demás.

La serie DOMO cuenta con una geometría de diferentes pendientes en el techo. Los accesos a estas carpas son puertas y ventanas de dimensiones estándares que permiten la circulación de las personas.

Las dimensiones disponibles son como se detallan a continuación, considerando si hay uno o ningún parante vertical de 1.20 m:

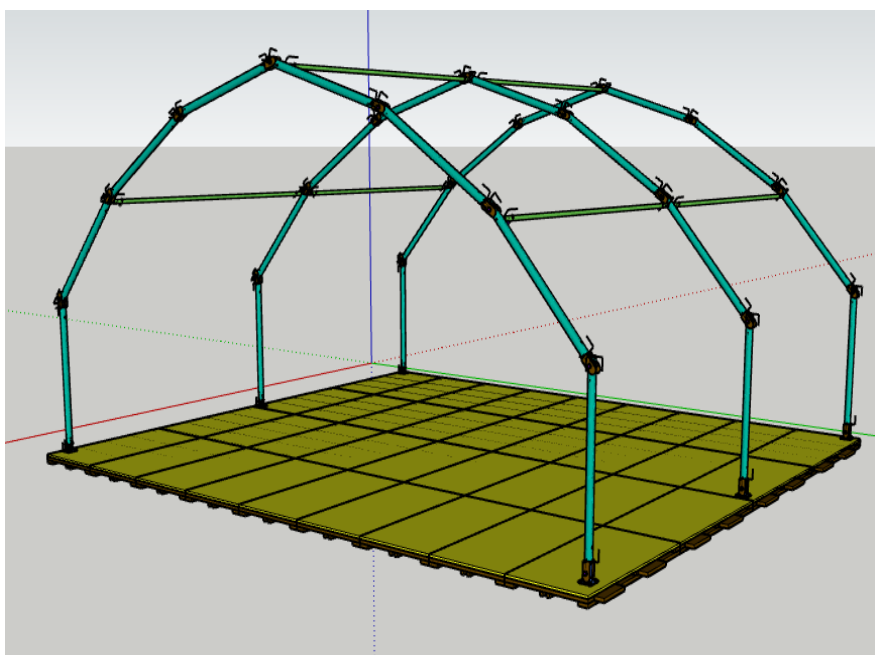
Soluciones CARPAS DOMOS AURI	Ancho	Altura	
	3.62	2.60	3.80
	3.85	2.33	3.53
	4.31	2.15	3.35
	4.62	2.31	3.51
	4.85	-	3.24
	5.20	-	3.01
	5.42	3.12	4.32
	5.66	-	2.83
	5.78	2.89	4.09
	6.24	2.71	3.91
	6.32	-	2.05
	6.78	2.60	3.80



El largo de estas soluciones modulares está entre 2.40 y 12.00 m, de acuerdo al requerimiento del cliente. Esto queda determinado por el área necesaria para los ambientes y distribución arquitectónica que se desee.

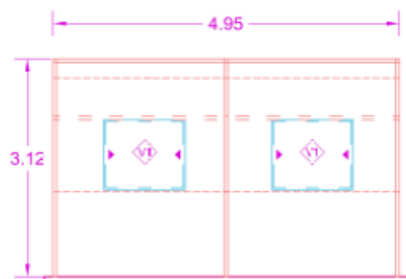
Utilidad de soluciones DOMO: oficinas, baños, casetas, almacenes, dormitorios individuales y múltiples, salas de reuniones, oficinas, etc.

Los módulos vienen con estructura de piso de madera de un espesor de 10 cm que permite que las instalaciones de agua y desagüe estándares queden dentro de esta estructura de piso.

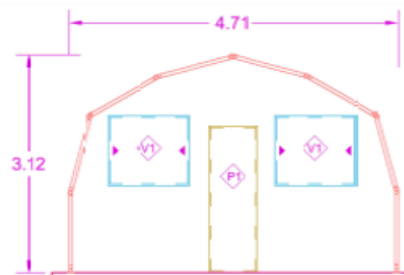


CARPAS AURI SERIES DOMO

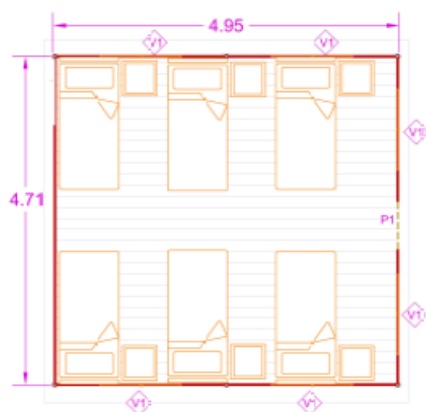
Ejemplo de Soluciones DOMO para Dormitorios Múltiples



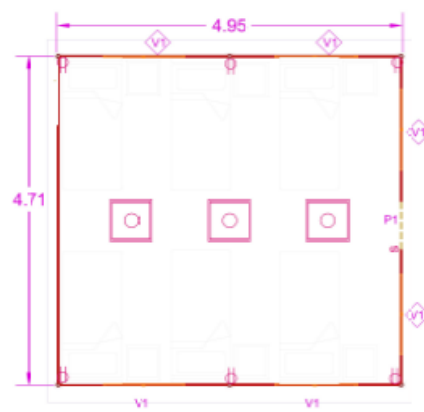
ALZADO FRONTAL



ALZADO LATERAL

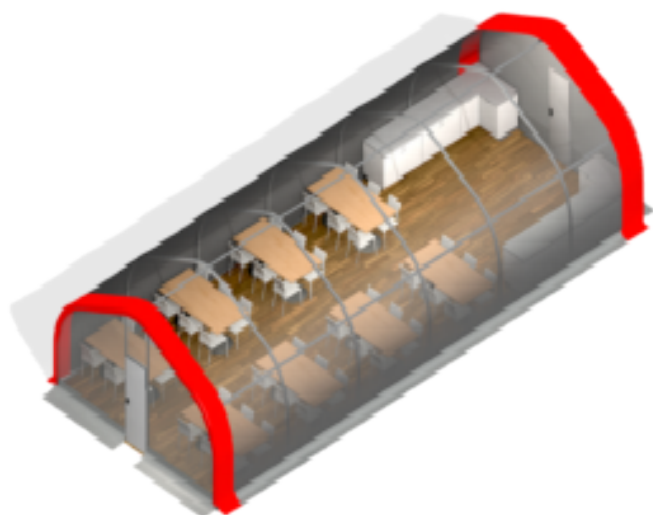


PLANTA DE ARQUITECTURA



PLANTA DE INSTALACIONES

CARPAS MODULARES SERIE DOS AGUAS



Serie 2AGUAS AURI son carpas de características versátiles en su estructura, revestimiento, zonas de acceso y amoblamiento. La utilidad de estas soluciones modulares se amplía a distintos sectores como la construcción, minería, sitios de campamento, industrial, salud, energía y demás.

La serie 2AGUAS cuenta con una geometría de pendiente hacia ambos lados en el techo. Los accesos a estas carpas son puertas y ventanas de dimensiones estándares que permiten la circulación de las personas.

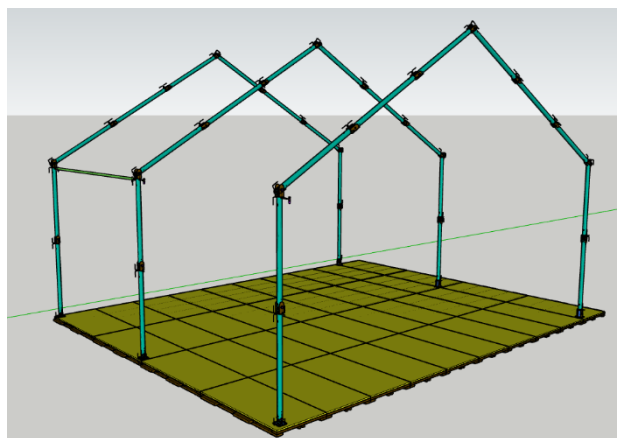
Las dimensiones disponibles son como se detallan a continuación, considerando si hay uno o dos parantes verticales de 1.20 m:

Soluciones CARPAS 2AGUAS AURI	Ancho	Altura	
	1.58	-	3.19
	1.93	-	2.96
	2.15	-	2.69
	3.15	2.78	3.98
	3.86	2.32	3.52

El largo de estas soluciones modulares está entre 2.40 y 12.00 m, de acuerdo al requerimiento del cliente. Esto queda determinado por el área necesaria para los ambientes y distribución arquitectónica que se desee.

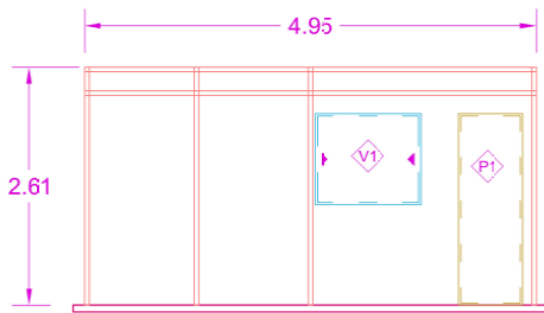
Utilidad de soluciones DOMO: oficinas, baños, casetas, almacenes, dormitorios individuales y múltiples, salas de reuniones, oficinas, etc.

Los módulos vienen con estructura de piso de madera de un espesor de 10 cm que permite que las instalaciones de agua y desagüe estándares queden dentro de esta estructura de piso.

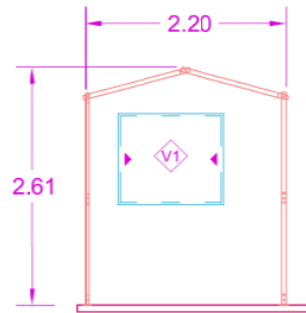


CARPAS MODULARES SERIE DOS AGUAS

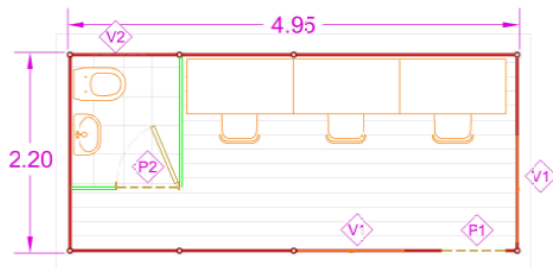
Ejemplo de Soluciones 2AGUAS para Oficinas



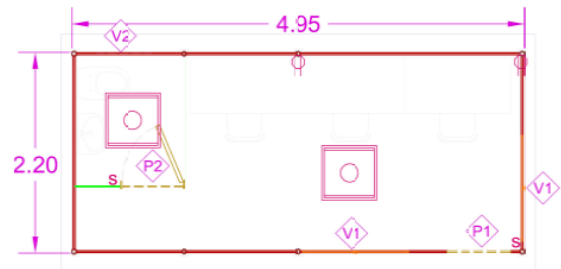
ALZADO FRONTAL



ALZADO LATERAL

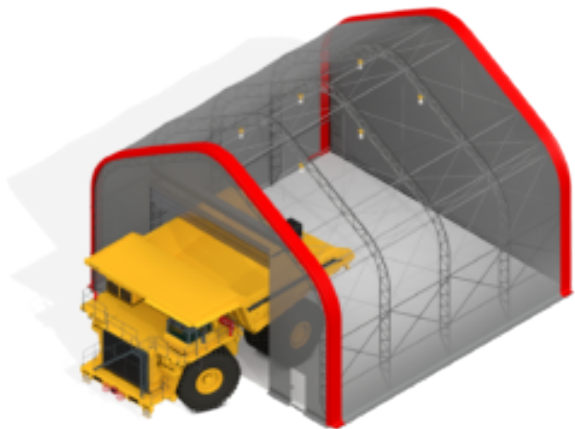


PLANTA DE ARQUITECTURA



PLANTA DE INSTALACIONES

CARPAS MODULARES MAXI



Series MAXI es la línea AURI que contiene las soluciones de mayores dimensiones verticales dentro de las carpas modulares AURI, ideal para almacenes, estacionamientos o zonas de acceso. Los ingresos de estas carpas son estructural y geométricamente adecuados para el ingreso de vehículos que permite la circulación de estos de manera restringida.

El revestimiento resistente a la temperatura y condiciones ambientales es ideal para la protección de productos, equipos y maquinarias dentro de las Carpas MAXI.

La peculiaridad del uso de estas soluciones, obliga que el paquete del piso de esta línea sea losas de concreto, terreno compactado o pavimento flexible en el que van ancladas las estructuras flexibles y ligeras de las carpas modulares AURI.

La geometría del techo puede ser similar a las soluciones DOMO o 2AGUAS, las dimensiones verticales vienen determinadas por el número de parantes verticales que se pueden colocar. A continuación una lista de las dimensiones disponibles Carpas MAXI AURI:

Soluciones CARPAS MAXI AURI	Ancho	Altura	
	4.31	3.35	4.55
	4.62	3.51	4.71
	4.85	3.24	4.44
	5.20	3.01	4.21
	5.42	4.32	5.52
	5.78	4.09	5.29
	6.24	3.91	5.11
	6.78	3.80	5.00

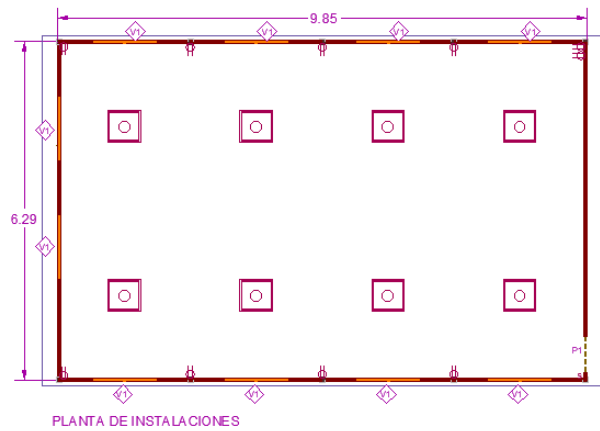
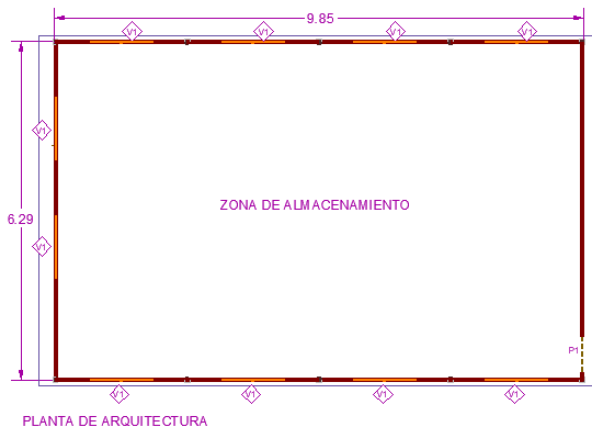
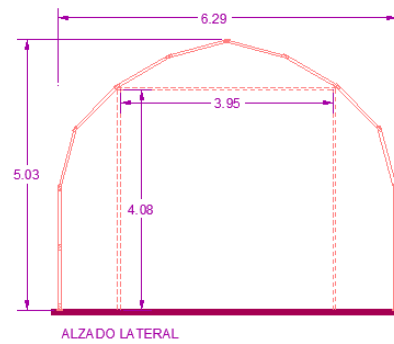
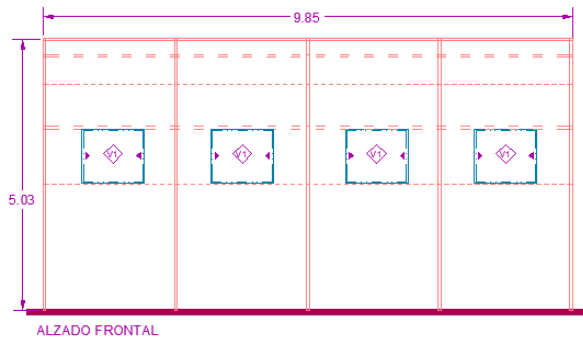
El largo de estas soluciones modulares está entre 9.60 y 24.00 m, de acuerdo al requerimiento del cliente. Esto queda determinado por el área necesaria para los ambientes y distribución arquitectónica que se desee.

Utilidad de soluciones MAXI: almacenes, estacionamientos, archivos, zonas de esparcimiento, zonas de secado, etc.



CARPAS MODULARES MAXI

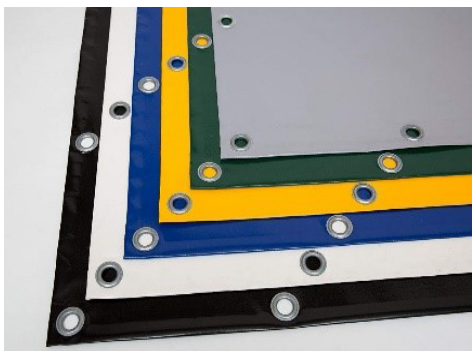
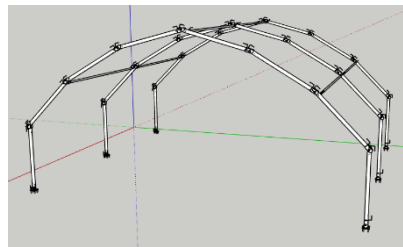
Ejemplo de Soluciones MAXI para Almacenamiento.



ESPECIFICACIONES TÉCNICAS

ESTRUCTURA ACERO MODULAR

Fabricados con tecnología CNC con acero estructural A36 de componentes tubulares de diferentes espesores entre 1.8 y 3.0 mm de acuerdo a los requisitos de carga y parámetros sismorresistentes del cliente. Uniones empernadas y acabado de estructura con pintura gloss.

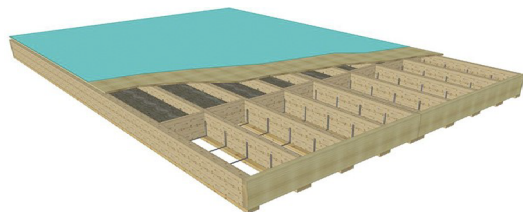


REVESTIMIENTO CARPAS

Materiales de alta calidad de acuerdo a los requerimientos ambientales, arquitectónicos y de resistencia del cliente. Los revestimientos pueden ser: Lonas de alta densidad y resistencia, lonas con doble forro termoacústico o lonas livianas de densidad media.

PAQUETE DE PISO.

Entramado de madera tornillo en forma de madera con listones de madera y machihembrado transversal y longitudinal que permiten el acople sencillo de la estructura de piso. La parte superior del paquete de piso es de tableros de plancha fenólica de 18 mm. Acabados de vinil adhesivo o cerámico alto tránsito.



INSTALACIONES ELÉCTRICAS

Suministro e instalación de cableado eléctrico embebido en la estructura tubular metálica y aparatos eléctricos. Los aparatos eléctricos incluyen: luminarias 2x40W, tomacorrientes dobles, interruptores simples, tablero general y luces de emergencia.

INSTALACIONES SANITARIAS

Suministro e instalación de tubería de agua y desagüe, accesorios y aparatos sanitarios (inodoros, lavatorios, urinarios y duchas). de acuerdo a lo solicitado por el cliente. Las tuberías de agua y desagüe tendrán una salida en el borde de la carpas para una conexión posterior a las redes exteriores.

