



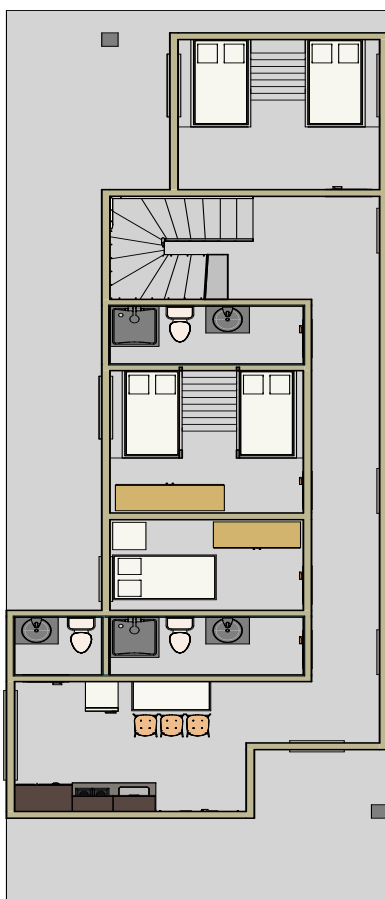
LÍNEA CAMPESTRE
CASA MODELO 10



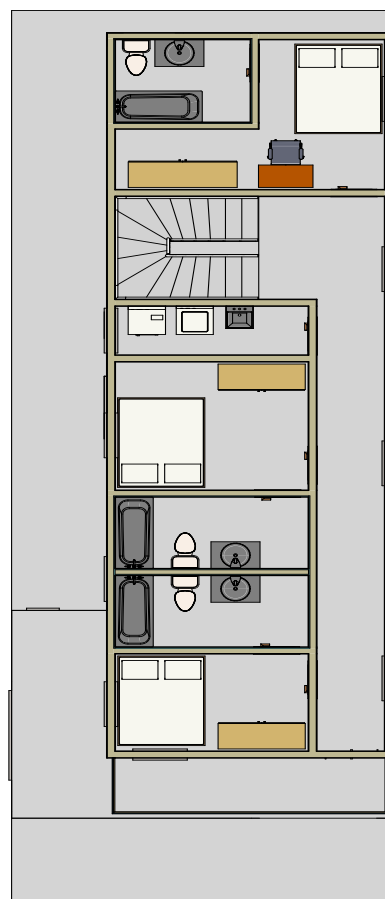
MODELO
CAMPESTRE
10

- EMPLAZAMIENTO TERRENO: 17.50 X 7.00 M
- ÁREA CONSTRUIDA: 182.17 M²
- NÚMERO DE PISOS: 02 PISOS
- DORMITORIOS: 06 DORMITORIOS
- BAÑOS: 05 BAÑOS Y 01 MEDIO BAÑO.
- AMBIENTES: COCINA, SALA-COMEDOR,
Y LAVANDERÍA

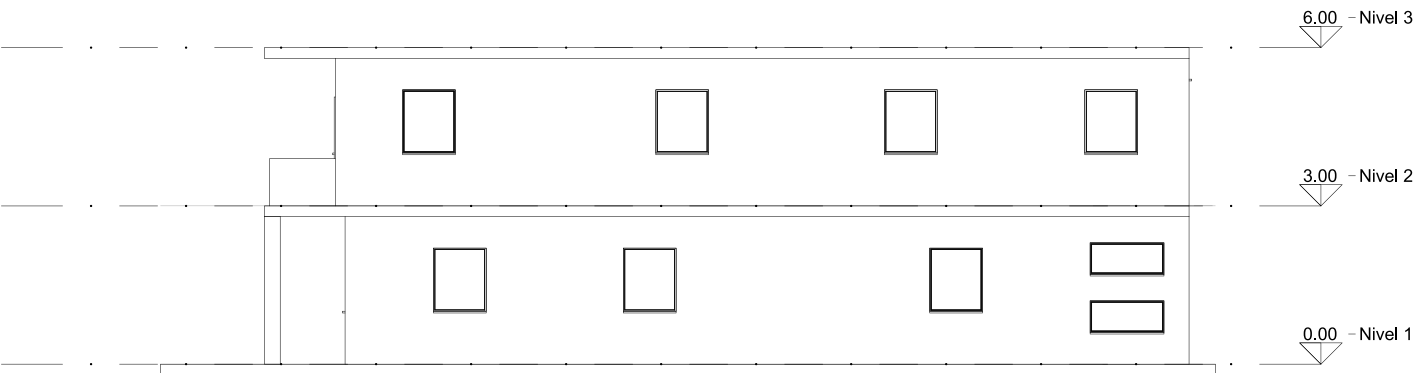
PRIMER PISO



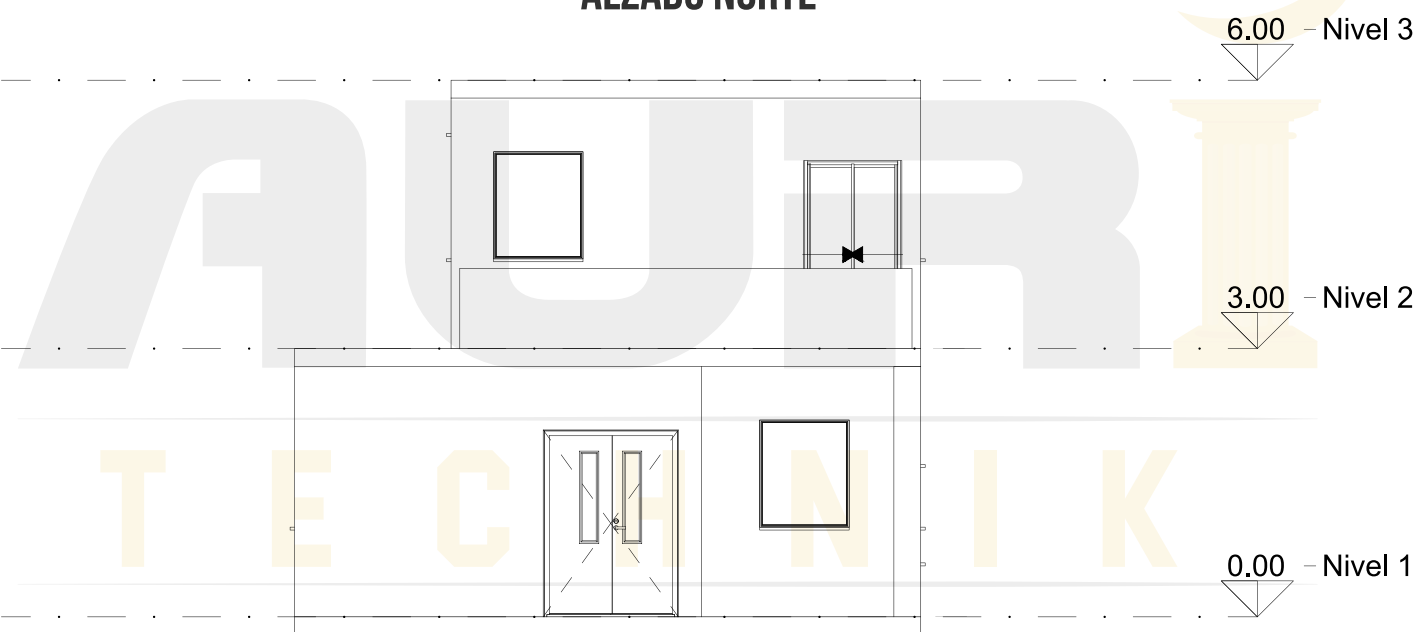
SEGUNDO PISO



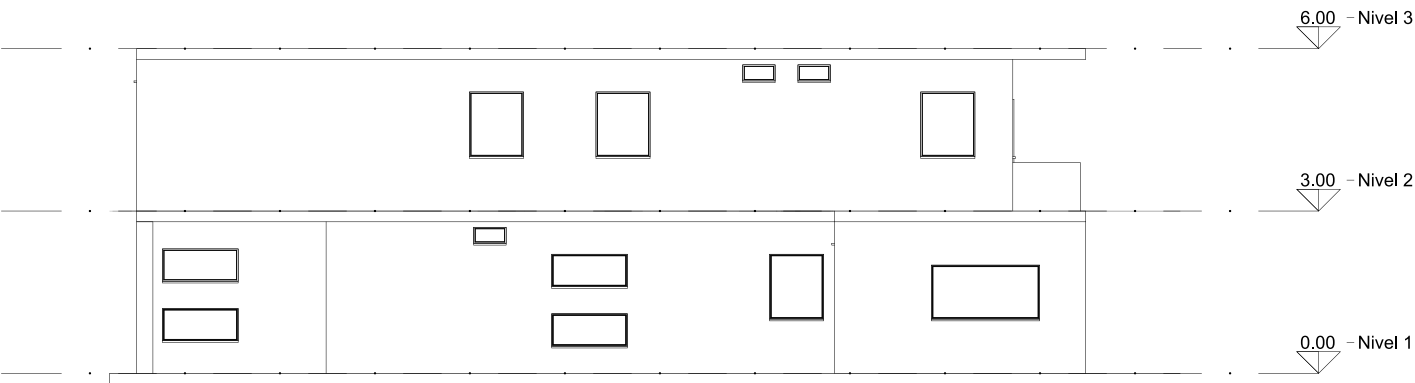
ALZADO ESTE



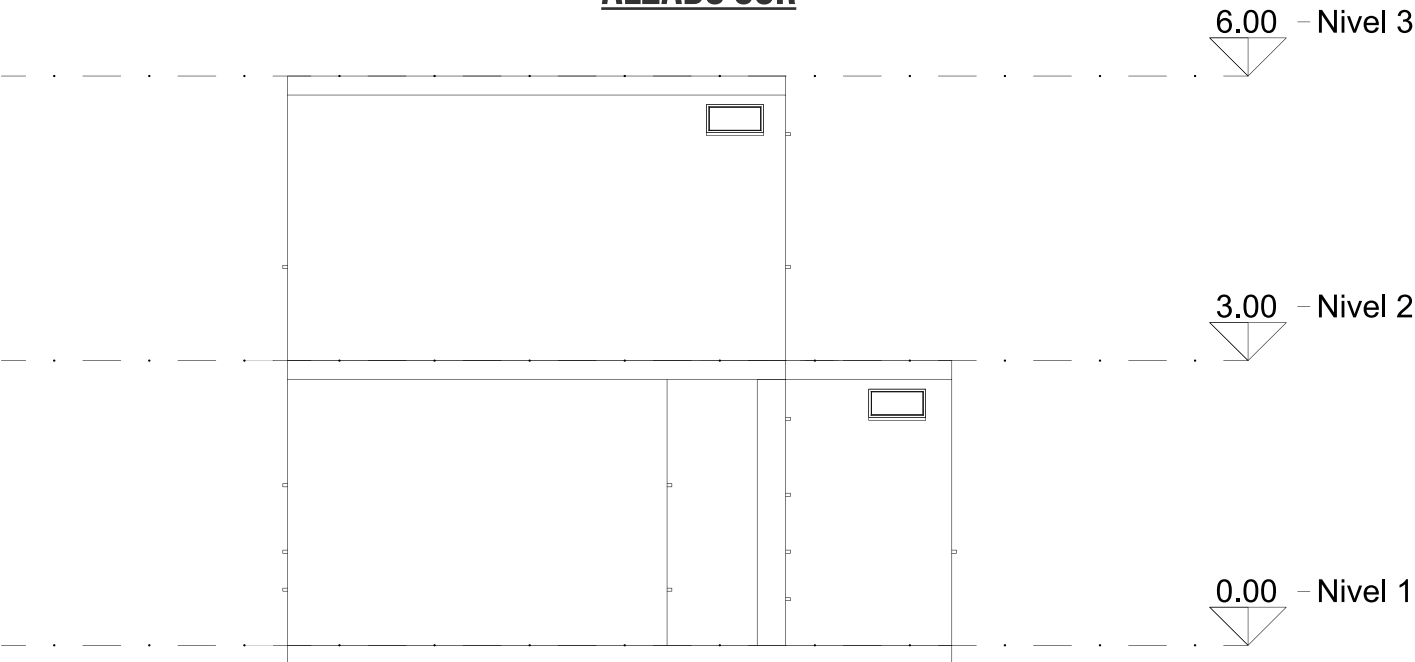
ALZADO NORTE



ALZADO OESTE

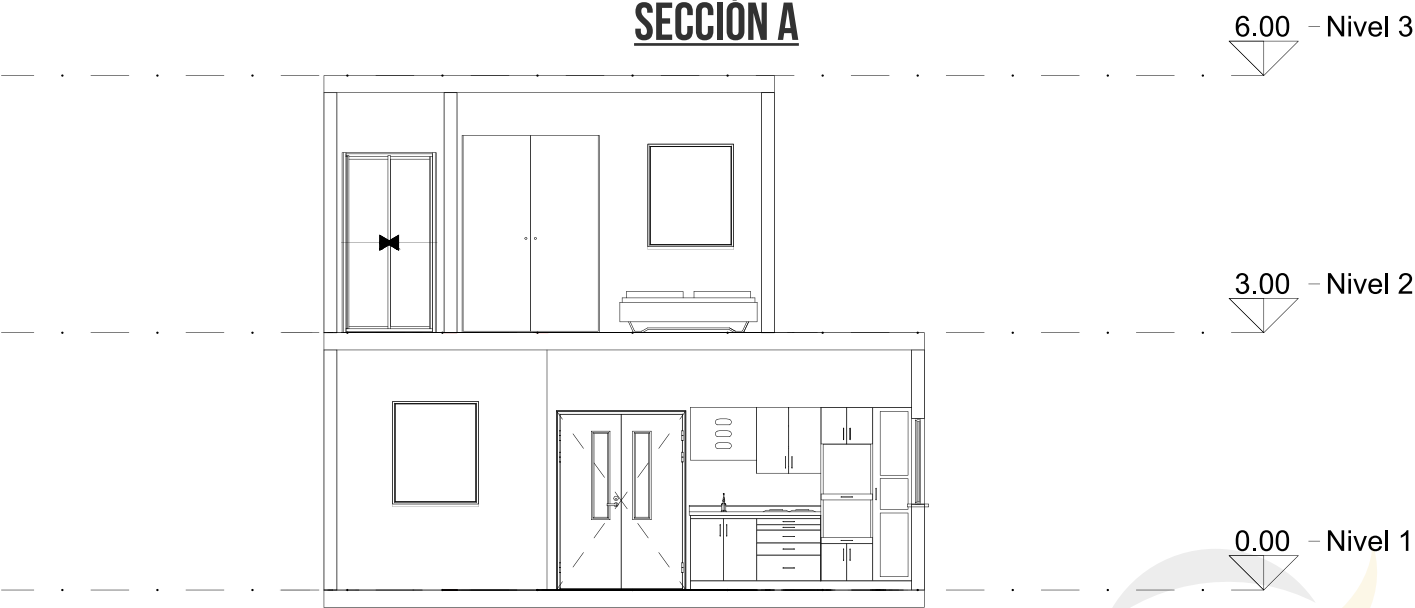


ALZADO SUR

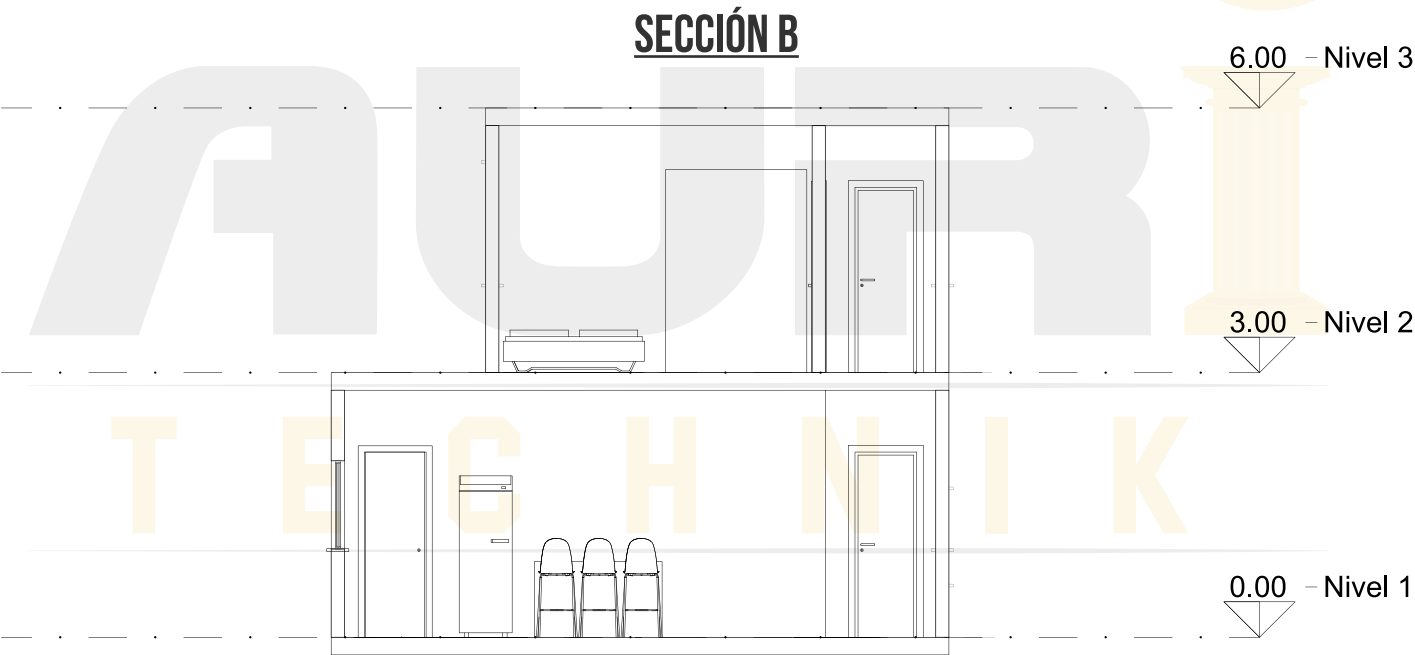


LÍNEA DE CASAS AURI CAMPESTRE MODELO 10

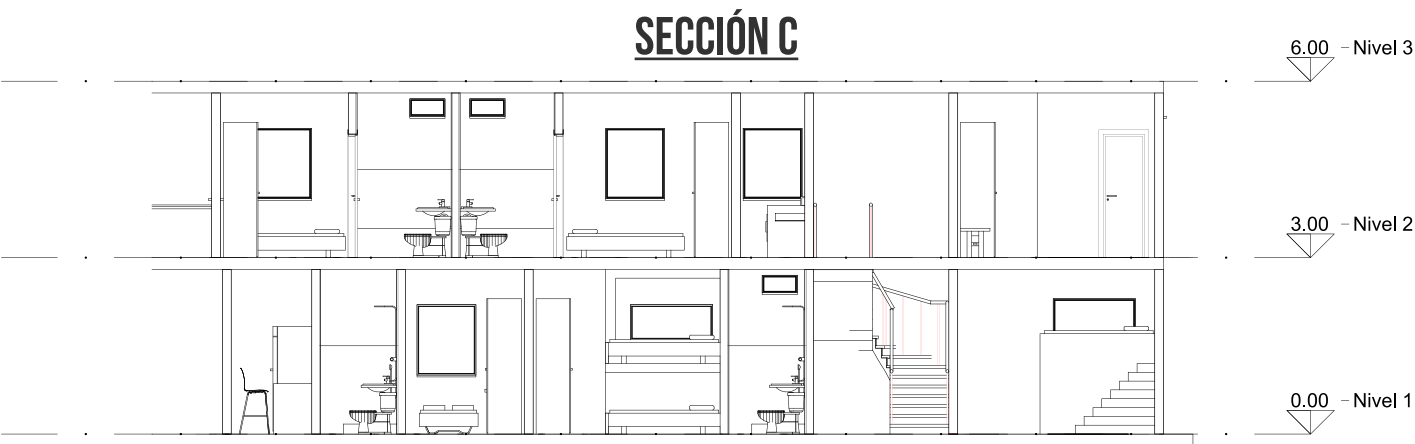
SECCIÓN A

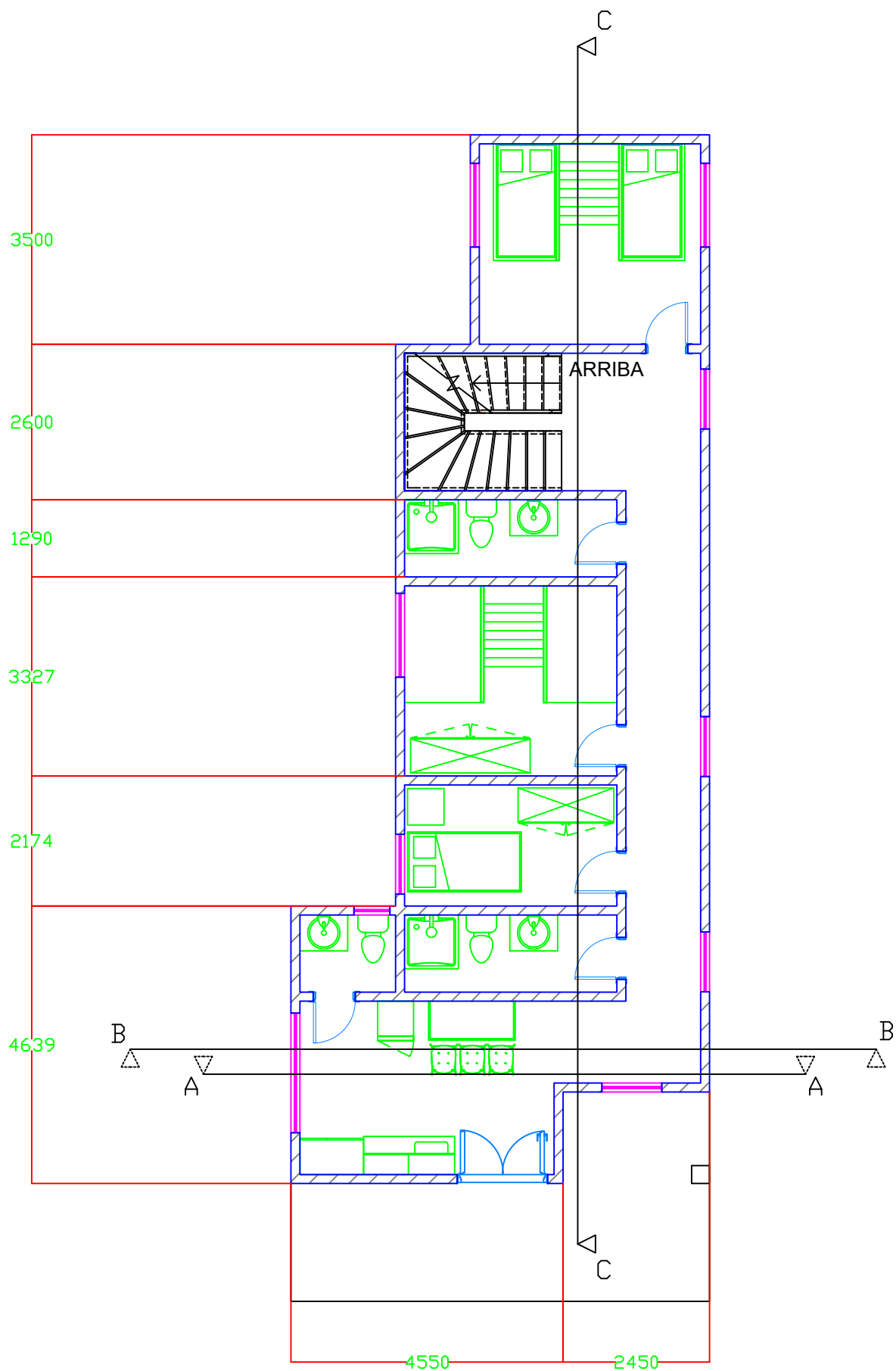


SECCIÓN B



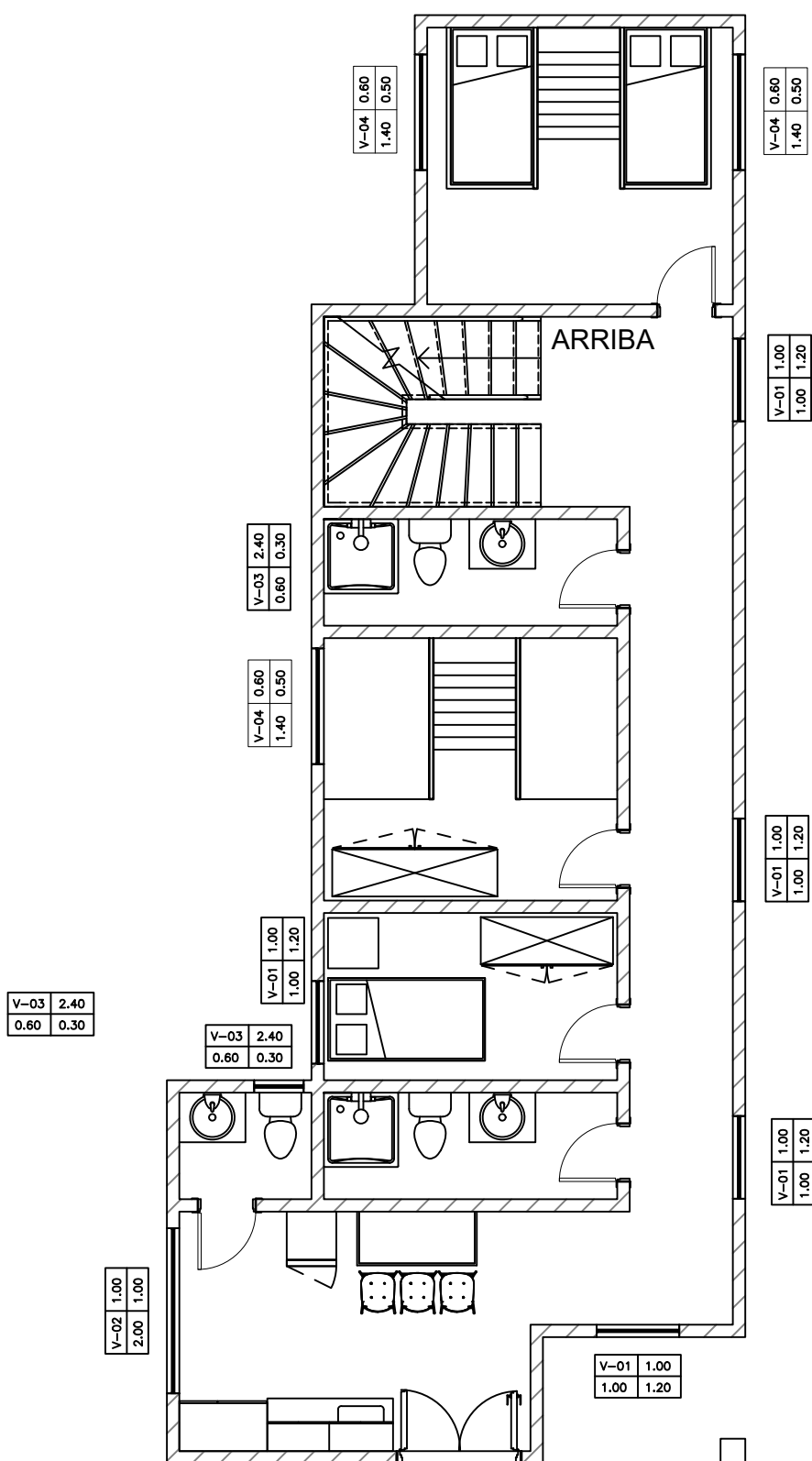
SECCIÓN C





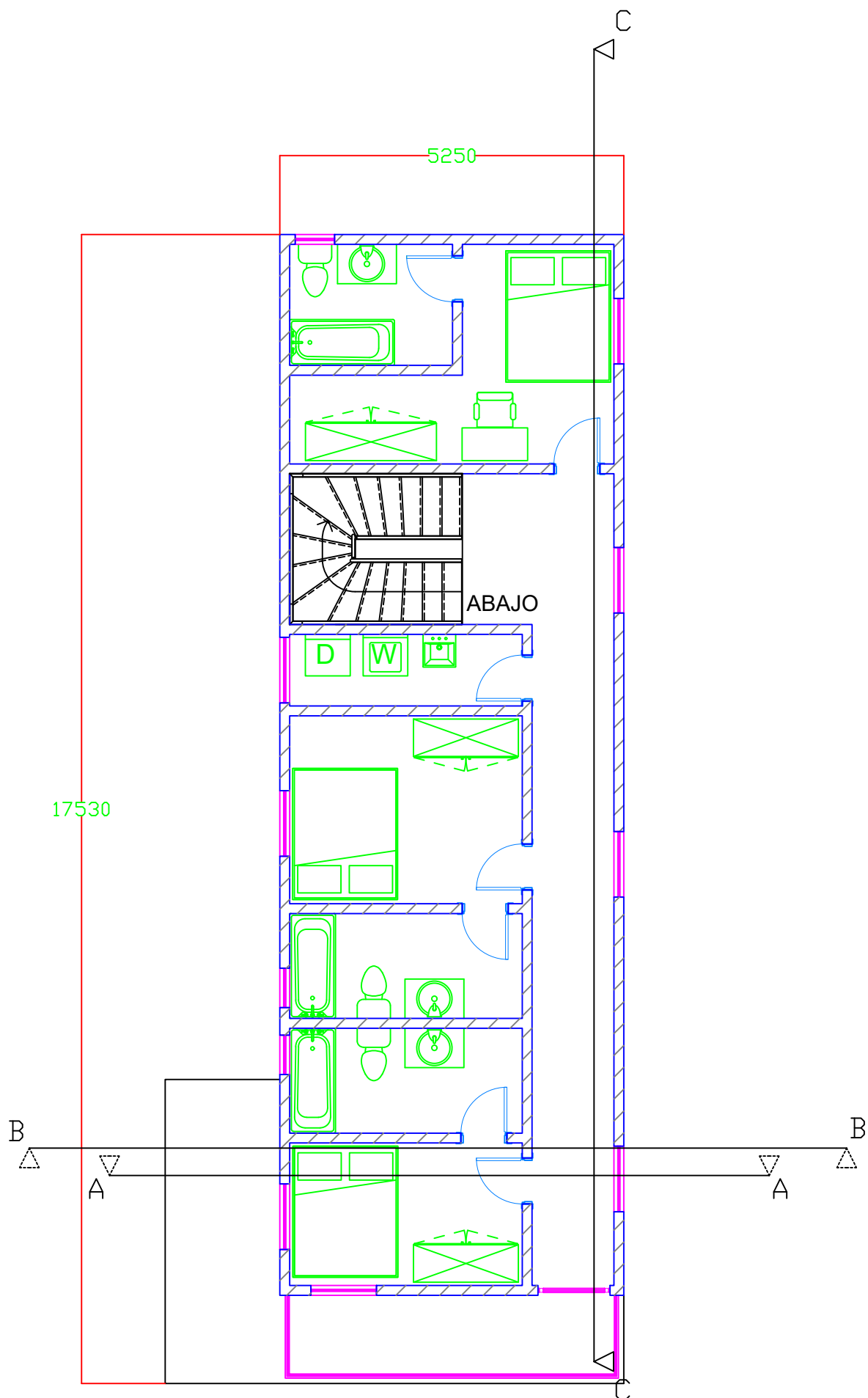
DISTRIBUCIÓN PRIMER PISO - VISTA DE PLANTA

LINEA DE CASAS AURI CAMPESTRE MODELO 10

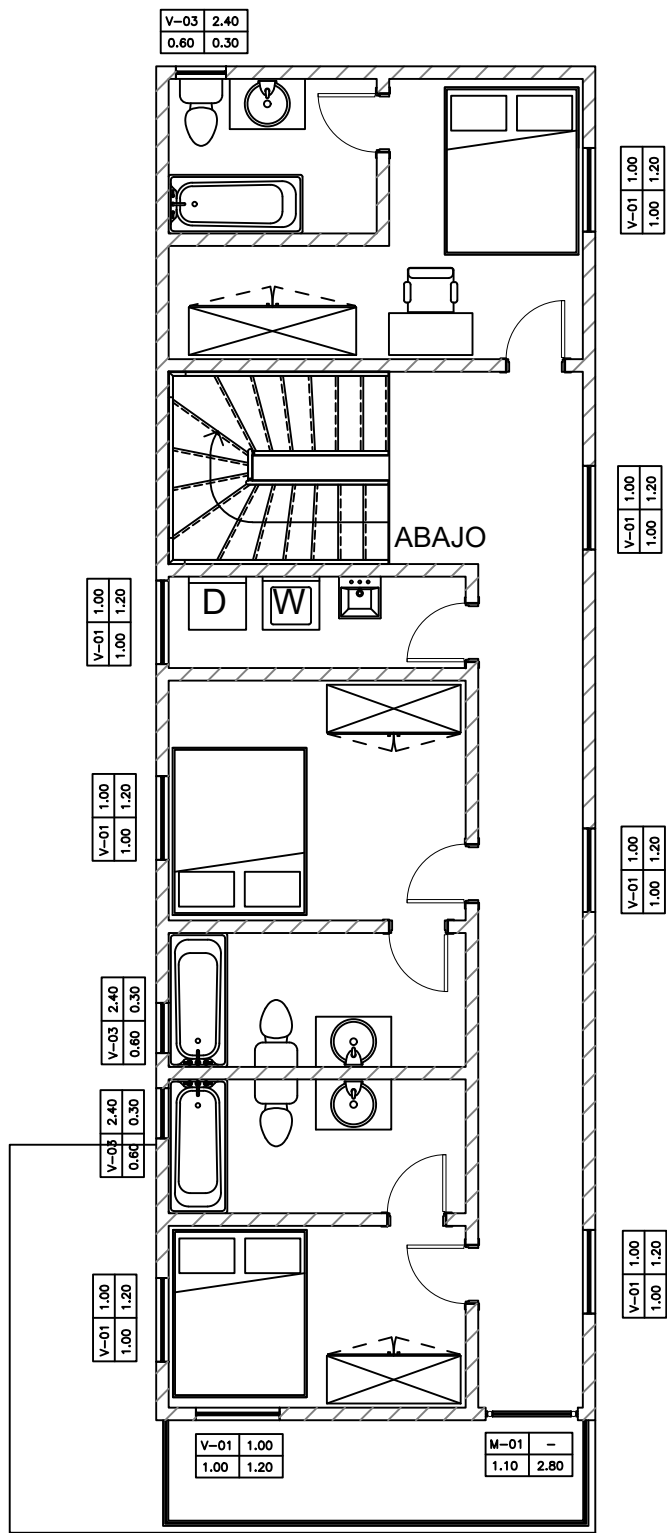


DISTRIBUCIÓN PRIMER PISO - DETALLES

	SOLUCIONES MODULARES Y PREFABRICADAS			
	PLANO	CASA DE PLAYA AURI 02		
AURI TECHNIK EIRL Av Circunvalación del Golf 206 - 208 Urb Golf - Santiago de Surco Contacto: 934445390 comercial@auritechnikpe	MODELO	COORD	ESCALA	
	PLANO DE DISTRIBUCION		1 : 50	
	CATALOGO	REVISION	FECHA	
	CCCC	01	24/06/2021	



DISTRIBUCIÓN SEGUNDO PISO - VISTA DE PLANTA



DISTRIBUCIÓN SEGUNDO PISO - DETALLES

	SOLUCIONES MODULARES Y PREFABRICADAS		
	PLANO CASA DE PLAYA AURI 02		
	MODELO PLANO DE DISTRIBUCION	CODIGO	ESCALA 1 : 50
	CATALOGO CCCC	REVISION 01	FECHA 24/06/2021

AURI TECHNIK EIRL
 Av Circunvalación del Golf
 206 - 208
 Urb Golf - Santiago de Surco
 Contacto: 934445390
 comercial@auritechnik.pe

ESPECIFICACIONES TECNICAS - AGUA

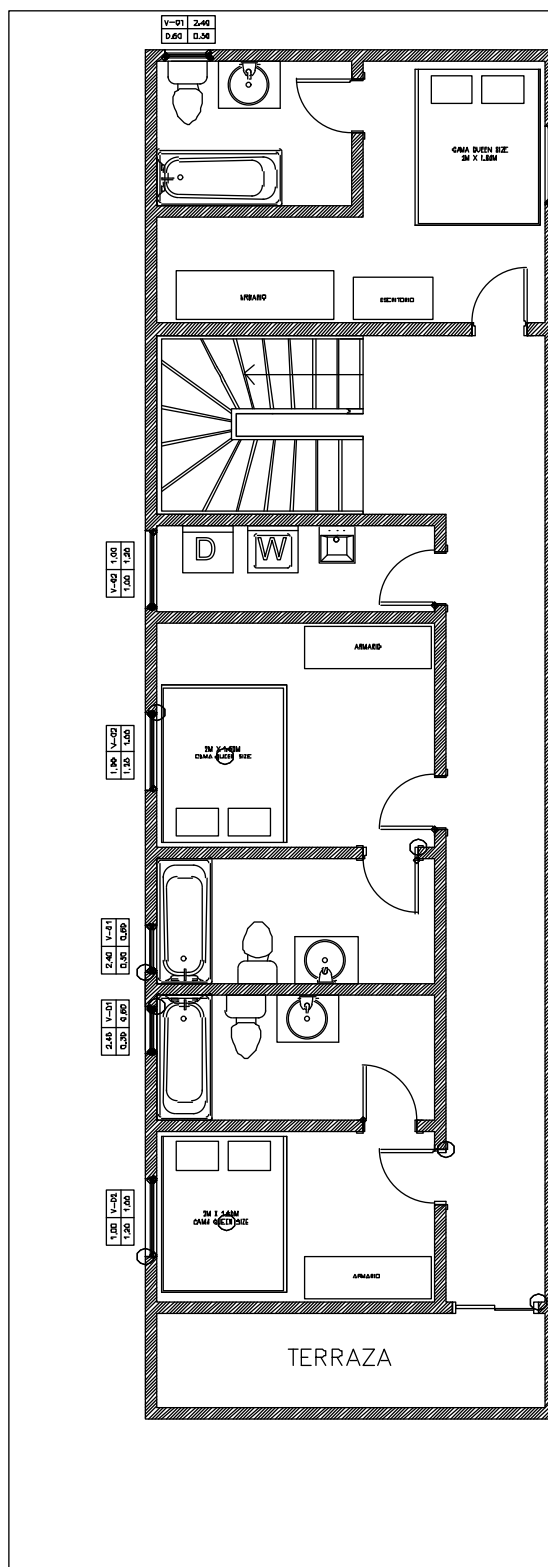
1. LAS TUBERIAS Y ACCESORIOS DE AGUA FRIA Y CALIENTE SERÁN DE POLIPROPILENO PP-R, MONOCAPA CON UNIONES TERMO-SOLDABLES, TIPO PN10 (SERIE 5) PARA AGUA FRIA Y PN16 (SERIE 3.2) PARA AGUA CALIENTE, SEGUN NORMA ISO 15874-2013
2. LAS VÁLVULAS SERÁN DE PPR, TIPO COMPUERTA TERMOSOLDABLES PARA 150 PSI DE PRESION NOMINAL.
3. LAS VÁLVULAS SE ALOJARÁN EN CAJUELAS CON MARCO Y TAPA METÁLICA CON CERRADURA TIPO PLUSH BOTTOM Y LLAVE MAESTRA.
4. LAS SALIDAS A LOS APARATOS SANITARIOS SERÁN CON CODOS DE 90° ROSCADOS, DE BRONCE PESADO, QUE SE CUBRIRÁN DURANTE LAS PRUEBAS PROVISIONALMENTE CON TAPONES ROSCADOS DE PVC.
5. SE REALIZARÁ LA PRUEBA HIDRAÚLICA ANTES Y DESPUÉS DE LA COBERTURA DE LAS TUBERIAS A UNA PRESIÓN DE 150lbs/pulg2 POR UN PERIODO DE 15 MINUTOS.
6. LA DESINFECCIÓN DE LA TUBERIA SE REALIZARÁ CON COMPUESTOS DE CLORO DISUELTO LA QUE SERÁ INYECTADA EN UN DOSAJE DE 50ppm. EL PERIODO DE RETENCIÓN SERÁ DE 24 HORAS, EL CLORO RESIDUAL SERA DE 5ppm.

ESPECIFICACIONES TECNICAS - DESAGUE

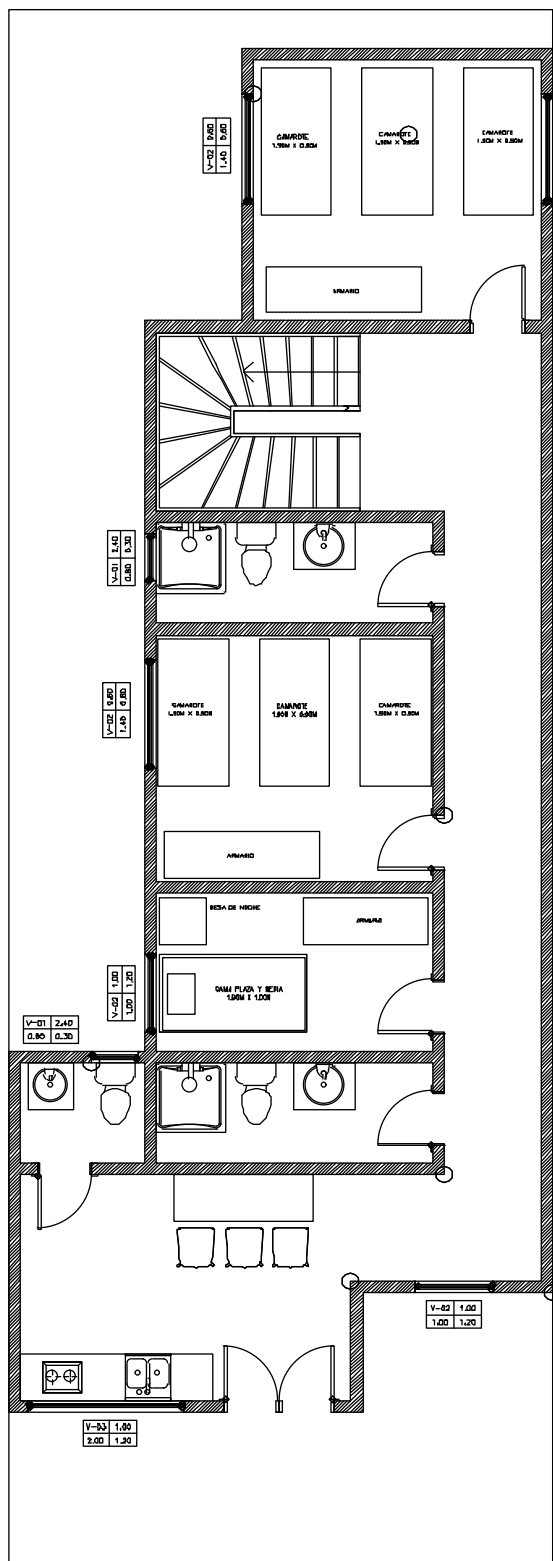
1. LAS TUBERIAS DE DESAGUE SERAN DE PVC-CLASE PESADA, SEGUN NORMA DE FABRICACION NTP 399.003, SERAN SELLADOS CON PEGAMENTO ESPECIAL Y EN LOS DIAMETROS INDICADOS EN PLANTA.
2. LAS TUBERIAS DE VENTILACION SERAN DE PVC-CLASE LIVIANA SEGUN SEGUN NORMA DE FABRICACION NTP 399.003, SERAN SELLADOS CON PEGAMENTO ESPECIAL Y EN LOS DIAMETROS INDICADOS EN PLANTA.
3. LAS MONTANTES DE DESAGUE Y LAS TUBERIAS DE VENTILACION QUE LLEGUEN A LA AZOTEA, DEBERAN SER UNIDAS Y PROLONGADAS PARA TERMINAR VENTILADO EN PARED.
4. LAS CAJAS DE REGISTROS SERAN DE CONCRETO ARMADO, CON MARCO Y TAPA DE CONCRETO, EL ACABADO FINAL DE LA TAPA PODRA SER DE OTRO MATERIAL, DE ACUERDO AL PISO EN QUE SE INSTALE.
5. LOS SUMIDEROS SERAN DE BRONCE CROMADO DE DISEÑO ESPECIAL CON REJILLA MOVIL Y CONECTADOS A LA RED DE DESAGUE CON TRAMPA "P"
6. LA PENDIENTE DE PISO HACIA LOS SUMIDEROS SERA DE 0.5%.
7. LOS REGISTROS SERÁN DE BRONCE, DE ESPESOR NO MENOR DE 3/16", ROSCADOS Y DOTADOS DE RANURA QUE FACILITE SU REMOCIÓN.
8. LAS TUBERIAS PARA DESAGUE INTERIOR TENDRAN UNA PENDIENTE MINIMA DE 1%, EN DIAMETROS DE 4" Y MAYORES; Y NO MENOR DE 1.5% EN DIAMETROS DE 3" E INFERIORES.
9. TODAS LAS TUBERIAS QUE ESTEN EN CONTACTO DIRECTO CON EL TERRENO DEBERAN SER PROTEGIDAS EN TODO SU RECORRIDO CON CONCRETO POBRE (MEZCLA 1:10).
10. LAS TUBERIAS DE DESAGUE SE LLENARAN DE AGUA, DESPUES DE TAPONEAR LAS SALIDAS, PERMANECIENDO EN DUCTO (24hrs) SIN PERMITIR ESCAPES.
11. LAS PRUEBAS DE LAS TUBERIAS SERÁN EJECUTADAS ANTES DE LA COLOCACIÓN Y LLENADO DE ELEMENTOS ESTRUCTURALES.
12. SE VERIFICARÁ EL FUNCIONAMIENTO DE CADA APARATO SANITARIO.
13. LAS TUBERIAS DE DESCARGA DE CADA APARATO SE INSTALARÁN TOMANDO EN CONSIDERACIÓN QUE NO AFECTARÁ ESTRUCTURALMENTE LAS VIGAS Y PLACAS DEL EDIFICIO.

LINEA DE CASAS AURI CAMPESTRE MODELO 10

PRIMER PISO

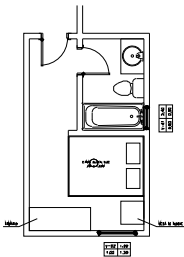


SEGUNDO PISO

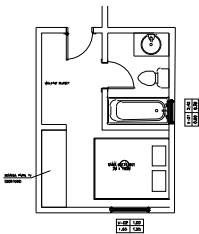


LINEA DE CASAS AURI CAMPESTRE MODELO 10

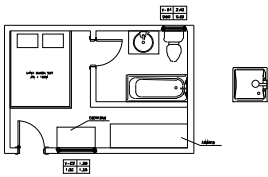
Dormitorio con baño 1



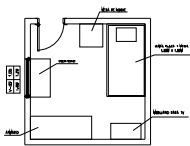
Dormitorio con baño 2



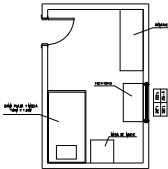
Dormitorio con baño 3



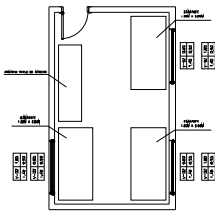
Dormitorio sin baño 1



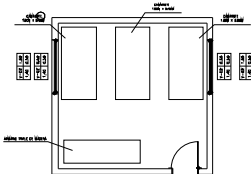
Dormitorio sin baño 2



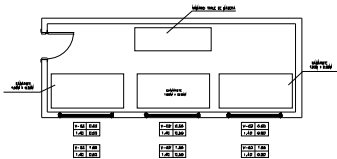
Dormitorio c/camarote 1



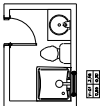
Dormitorio c/camarote 2



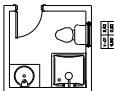
Dormitorio c/camarote 3



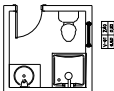
Baño 1



Baño 2



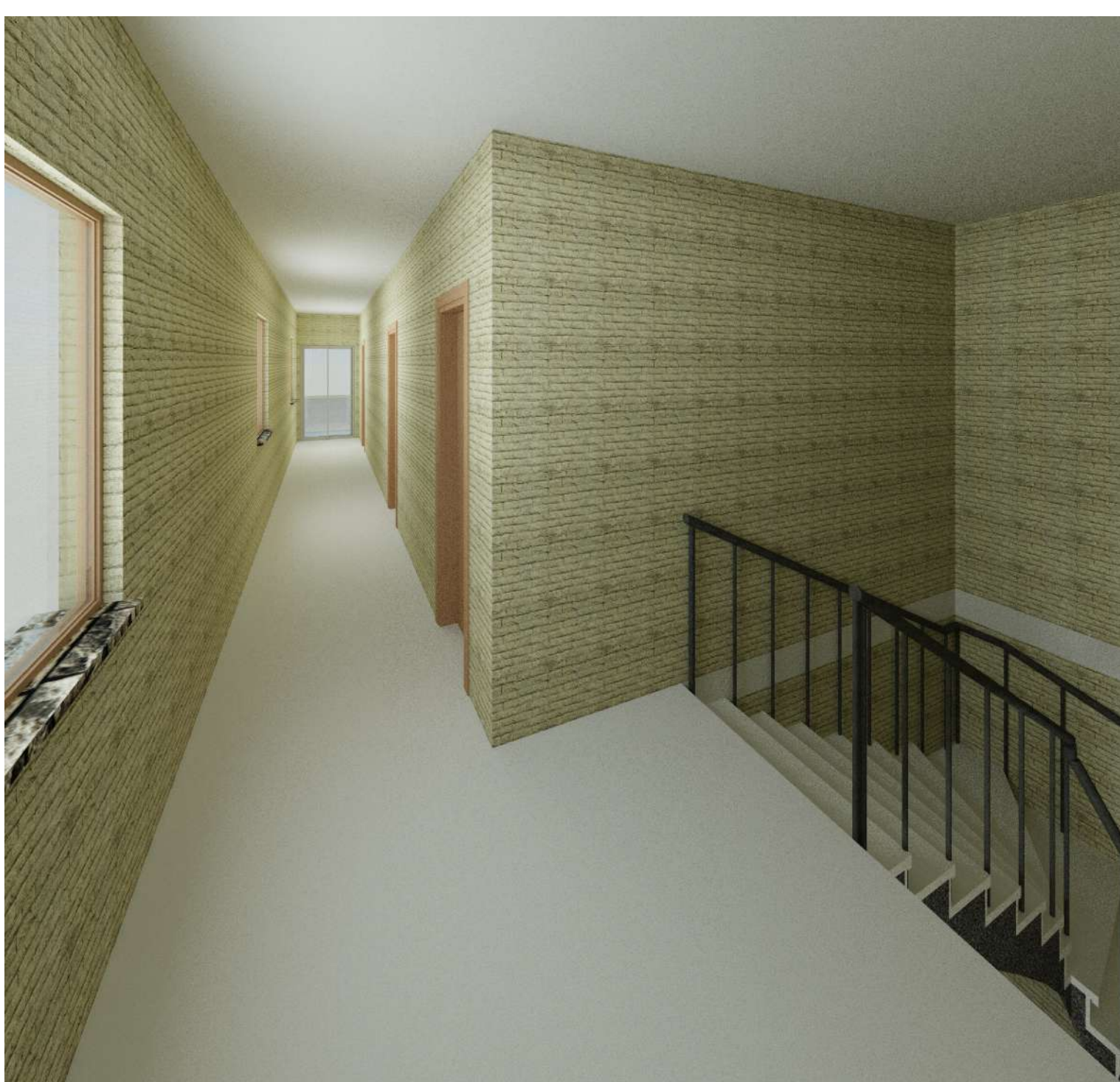
Baño 3



Medio baño 1







ESPECIFICACIONES TÉCNICAS

ESTRUCTURA ACERO LIVIANO

Fabricados con tecnología CNC con acero estructural A36 de componentes tubulares de diferentes espesores entre 1.8 y 3.0 mm de acuerdo a los requisitos de carga y parámetros sismorresistentes del cliente. Acabado de Estructura con Pintura Gloss.



ESTRUCTURA ACERO SEMI LIVIANO

Fabricados con tecnología CNC con acero estructural A36 de componentes tubulares de diferentes espesores entre 3.0 y 6.0 mm de acuerdo a los requisitos de carga y parámetros sismorresistentes del cliente. Acabado de Estructura con Pintura Gloss.



REVESTIMIENTO PAREDES Y TECHOS DRYWALL

Revestimientos de Paredes y Techos de Planchas de Drywall ya sea Estandar, Resistente a la Humedad o Resistente al Fuego. Este sistema es modular por excelencia y permite gran versatilidad en las divisiones interiores y perimetrales.



REVESTIMIENTO PAREDES Y TECHOS SUPERBOARD

Revestimientos de Paredes y Techos de Planchas de Superboard con los respectivos perfiles del sistema de construcción. Este sistema es modular por excelencia y presenta gran resistencia a las condiciones ambientales, siendo ideal para exteriores.



REVESTIMIENTO PAREDES Y TECHOS PANELES DE MADERA

Revestimientos de Paredes y Techos de Planchas de Madera Aglomerada, estos cuentan características termoacústicas bastante buenas y acabados estéticos de gama alta, ampliamente usados en zonas de condiciones ambientales muy calurosas o muy frías con bajo contenido de sulfatos.



ESPECIFICACIONES TÉCNICAS

REVESTIMIENTO PAREDES Y TECHOS TERMOPANEL

Revestimientos de Paredes y Techos de Planchas de Termopanel con los respectivos cerramientos metálicos del sistema de construcción. Este sistema además de ser modular tiene propiedad termoacústicas ideales para zonas en las que las condiciones térmicas son agresivas.



REVESTIMIENTO PAREDES CONCRETO BURBUJA

Revestimientos de Paredes de Concreto burbuja, brinda un acabado similar a la construcción in situ de concreto, cuenta con menor peso de carga propia y permite la modulación para transporte e instalación. Asimismo cuenta con factores de resistencia, seguridad y sismorresistencia similares a sus pares de concreto.



REVESTIMIENTO TECHO LOSA PREFABRICADA CONCRETO

Las Losas Ligeras Prefabricadas de Concreto cuentan con un núcleo de concreto y una adición de tijerales de acero para conseguir los esfuerzos de compresión, flexión y sismo resistencia adecuados para las viviendas.



ACABADOS DE PISO.

Los acabados de piso pueden variar de acuerdo a la necesidad que se requiere cubrir. Entre las ofertas de mayor demanda están piso de cemento pulido, piso de adhesivo vinil, piso de cerámico con zócalo de ser requerido.



INSTALACIONES ELÉCTRICAS

Suministro e instalación de cableado eléctrico embebido o adosado según requerimiento y aparatos eléctricos. Los aparatos eléctricos incluyen: luminarias 2x40W, tomacorrientes dobles, interruptores simples, tableros de distribución y luces de emergencia.



INSTALACIONES SANITARIAS

Suministro e instalación de tubería de agua y desagüe, accesorios y aparatos sanitarios (inodoros, lavatorios, urinarios y duchas). de acuerdo a lo solicitado por el cliente. Las tuberías de agua y desagüe tendrán una salida en el borde de la casa para una conexión posterior a las redes exteriores.

