



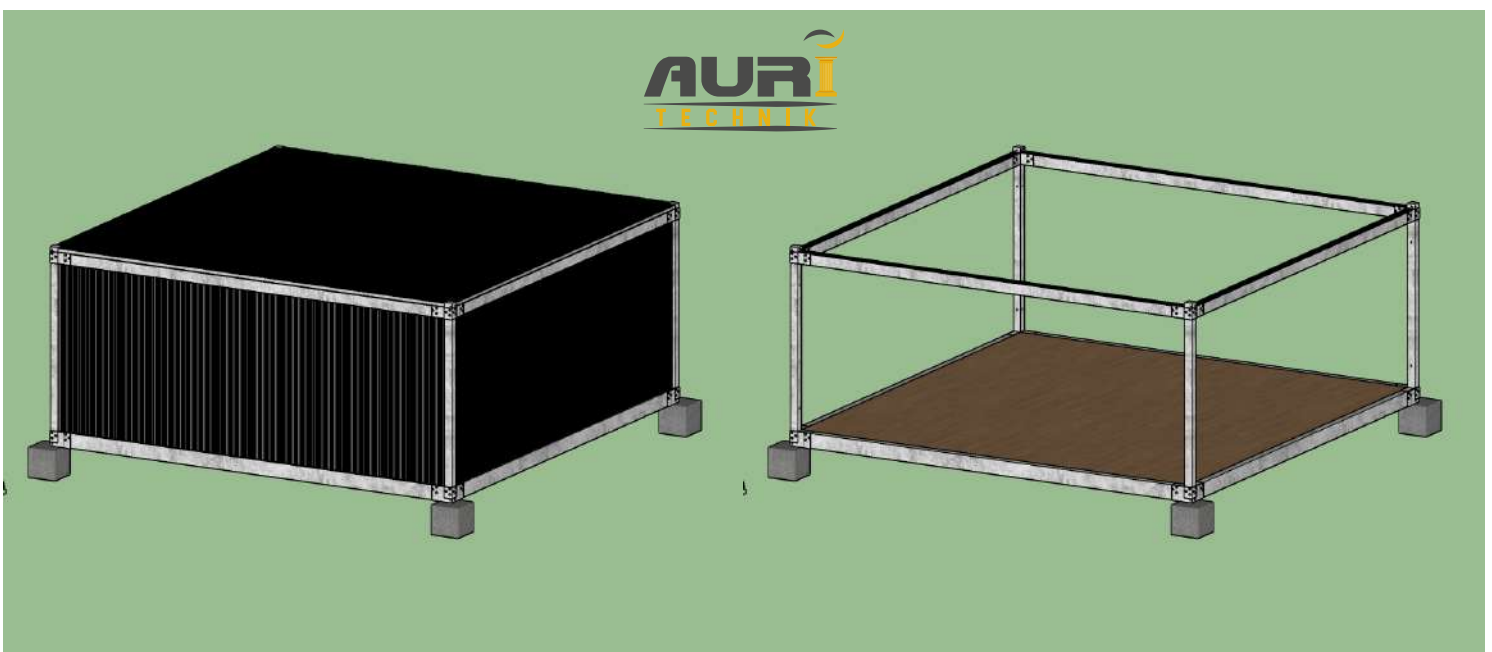
Ficha Técnica  
**MODULO ARMABLE EN OBRA UM-A55**

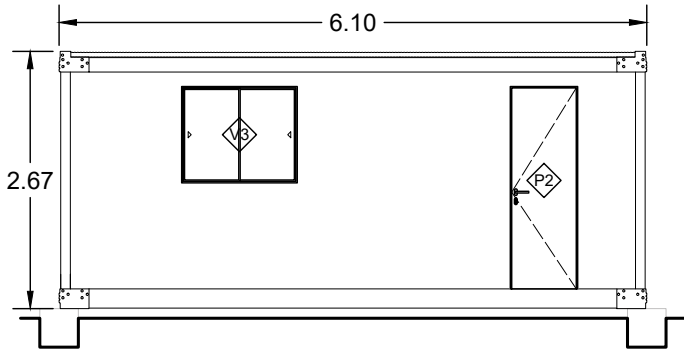




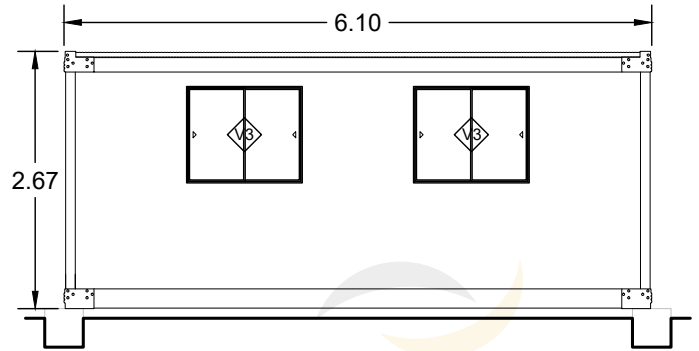
## CARACTERÍSTICAS

- **Estructura Metálica de Acero A36 en espesores:** 1.8 , 2.0 y 3.0 mm
- **Estructura de Piso** compuesta por parrilla de acero y tableros fenólicos de 12mm.
- **Acabado de pisos a elección:** Laminado vinílico 2.00 mm o Cerámico de Alto Tránsito (incluye zocalo). Color sujeto a disponibilidad.
- **Revestimiento de Paredes a Elección:** Termopanel, Sistema Drywall o Plancha Metálica Acanalada
- **Revestimiento de Techos a Elección:** Termopanel o Sistema Drywall.
- **Acabado de paredes y techos prepintados** (color a disponibilidad).
- **Cableado Eléctrico embebido o adosado en paredes** (de acuerdo a coordinación).
- **Aparatos Eléctricos de Alta Calidad:** Luminarias, Tomacorrientes e Interruptores (cantidad a elección y funcionalidad).
- **Tablero Eléctrico de 08 Polos instalado y completamente habilitado.**
- **Puertas Exteriores de 2.10 x 0.70 m con material a elección:** Termopanel, Contraplacada o Plancha Metálica (incluye marco).
- **Ventanas de dimensiones 1.00 x 1.20 m ó 0.40 x 0.60 m de acuerdo a solicitud del cliente y material a elección:** Vidrio crudo, vidrio laminado o ventanas acústicas (incluye marco).

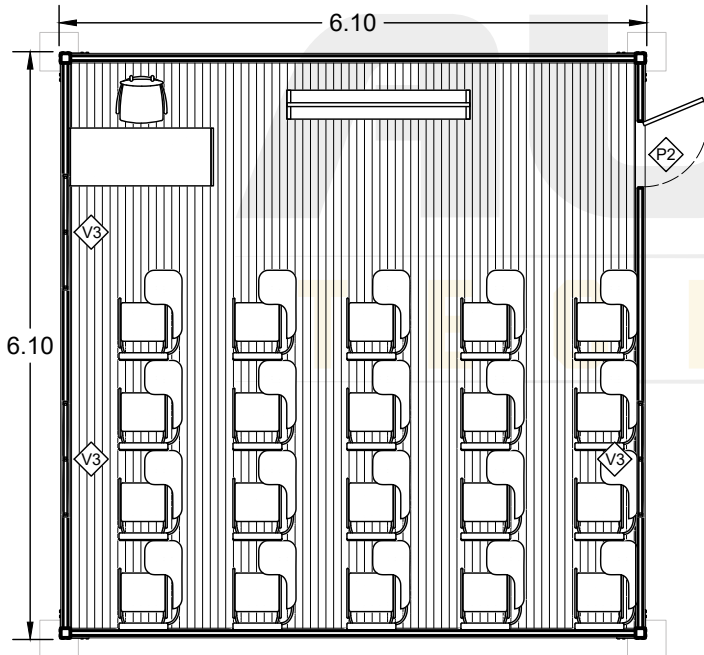




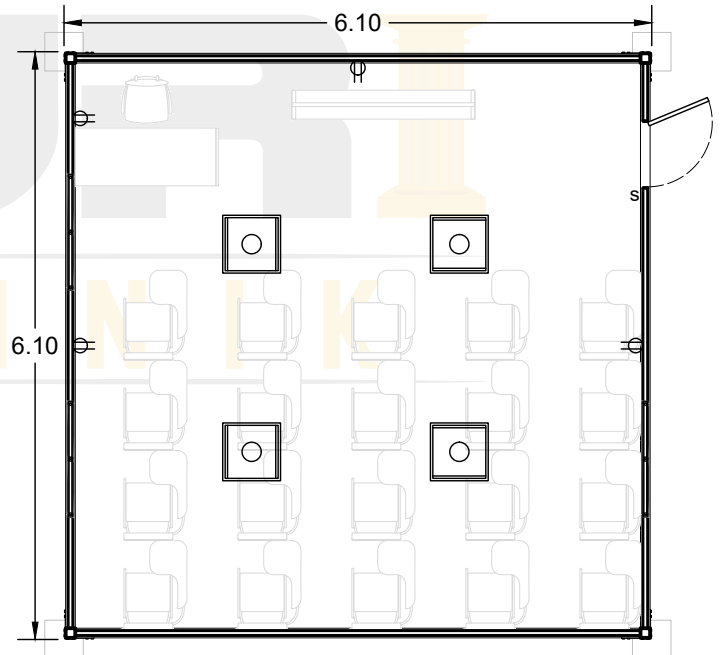
ALZADO LATERAL



ALZADO LATERAL

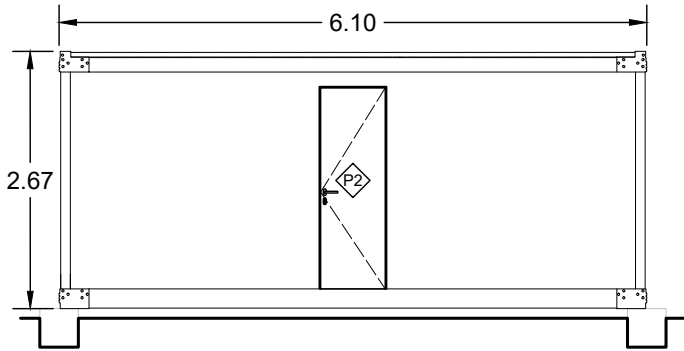


PLANTA DE ARQUITECTURA

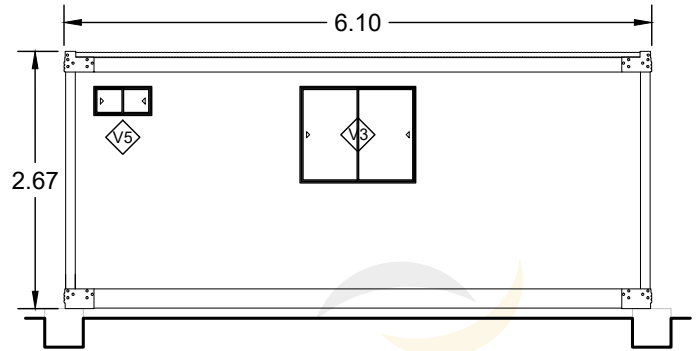


PLANTA DE INSTALACIONES

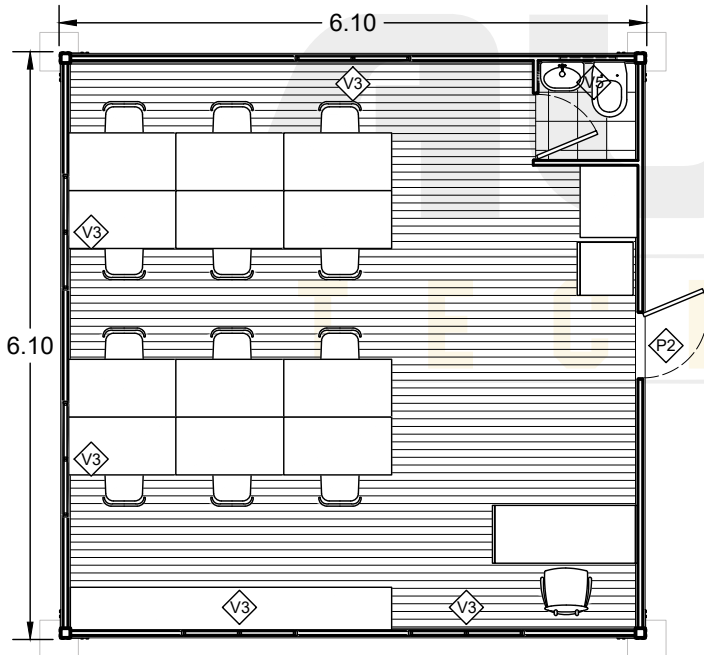
 AURI TECHNIK EIRL Av Circunvalación del Golf 206 - 208 Urb Golf - Santiago de Surco Contacto: 934445390 comercial@auritechnik.pe	SOLUCIONES MODULARES Y PREFABRICADAS		
	PLANO		
	PLANO DE PLANTA Y CORTE UM-A55		
	MODELO MÓDULO UM-A55	CODIGO A -01	ESCALA 1 : 25
CATALOGO CAT-SM-A02	REVISION 01	FECHA 10/06/2021	



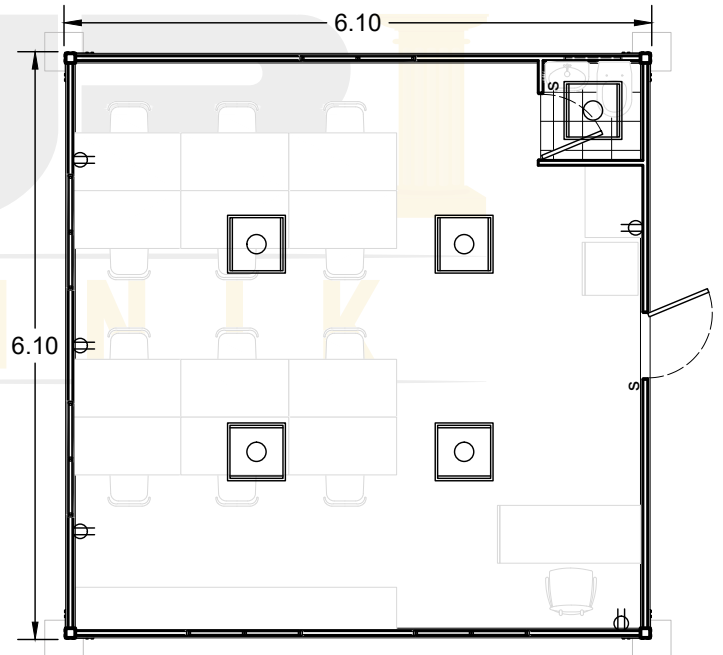
ALZADO LATERAL



ALZADO POSTERIOR



PLANTA DE ARQUITECTURA



PLANTA DE INSTALACIONES

	SOLUCIONES MODULARES Y PREFABRICADAS		
	PLANO DE PLANTA Y CORTE UM-A55 (PARTICIÓN)		
AURI TECHNIK EIRL Av Circunvalación del Golf 206 - 208 Urb Golf - Santiago de Surco Contacto: 934445390 comercial@auritechnik.pe	MODELO MÓDULO UM-A55	CODIGO A -01	ESCALA 1 : 25
	CATALOGO CAT-SM-A02	REVISION 01	FECHA 10/06/2021

**UTILIDAD  
MÓDULO  
UM - A55**

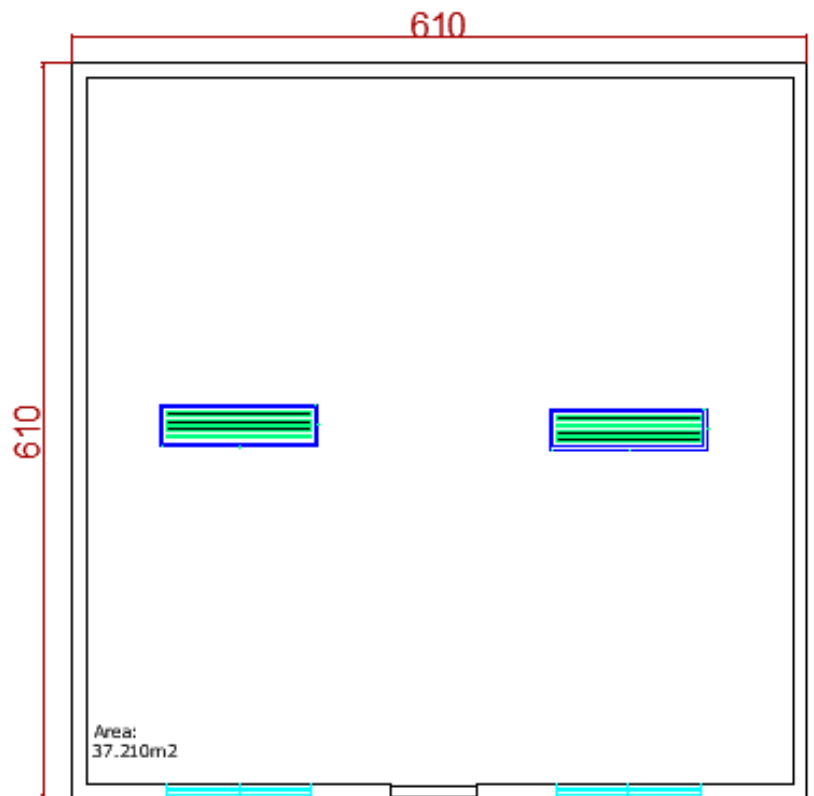
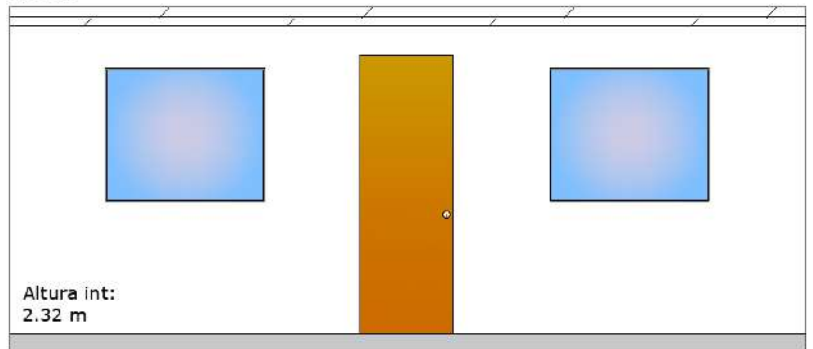
**DIMENSIONES**

**6.10 x 6.10 m**

**USOS**

OFICINA GERENCIAL CON BAÑO Y OFICINAS  
SALA DE ESTUDIOS CON ARCHIVO  
COCINA- COMEDOR  
AULA  
COCINA  
COMEDOR  
VESTUARIO PARA H CON BAÑOS Y DUCHA  
VESTUARIO PARA M BAÑOS Y DUCHA  
2 VESTUARIOS (H Y M)  
SALA DE REUNIONES  
CAMAROTES CON BAÑO Y DUCHA  
BATERÍA DE BAÑOS (INODOROS)  
2 BATERÍA DE BAÑOS (INODOROS)  
ALMACÉN

Altura ext:  
2.60 m





**VISTA INTERIOR  
MÓDULO UM-A55  
SALA DE ESTUDIO**



**VISTA INTERIOR  
MÓDULO UM-A55  
COMEDOR**



**VISTA INTERIOR  
MÓDULO UM-A55  
SALA DE REUNIONES  
CON ARCHIVO**



**VISTA INTERIOR  
MÓDULO UM-A55  
AULA**



**VISTA INTERIOR  
MÓDULO UM-A55  
OFICINA GERENCIAL  
CON BAÑO,  
ESTACIONES DE TRABAJO  
Y KITCHENETTE**